

# Mujeres y Poder

Participación en espacios de decisión

Informe de prensa

Instituto de Investigación en Ciencias Sociales ICSO  
Universidad Diego Portales

## Equipo responsable

### **Investigadora**

Ana Cárdenas

Escuela de Sociología UDP

### **Asistentes de Investigación**

Natalia Correa

Ximena Prado

Enero, 2013

- Este proyecto cuenta con el auspicio de la Fundación Böll. La responsabilidad en las conclusiones y elaboración metodológica son de sus autoras y no comprometen a la Fundación.

## Metodología

- El objetivo del estudio fue conocer la participación de la mujer en puestos de toma de decisión en los ámbitos público y privado en Chile, a fin de indagar respecto a:
  - (a) los sectores donde se observe una mayor participación de las mujeres ;
  - (b) los puestos que ocupan las mujeres dentro de la escala de poder (puestos superiores o subordinados).
- Entre junio y diciembre 2012 se elaboró una base de datos con **5.106 entradas**, identificando cargos de relevancia en el sector público y privado.
- Se consideraron los siguiente sectores: empresas, sector financiero y seguros, asociaciones profesionales, salud, designaciones políticas y cargos de representación popular, sindicatos, educación, así como autoridades superiores del sector público.
- Se consultaron fuentes abiertas disponibles a la fecha del estudio.

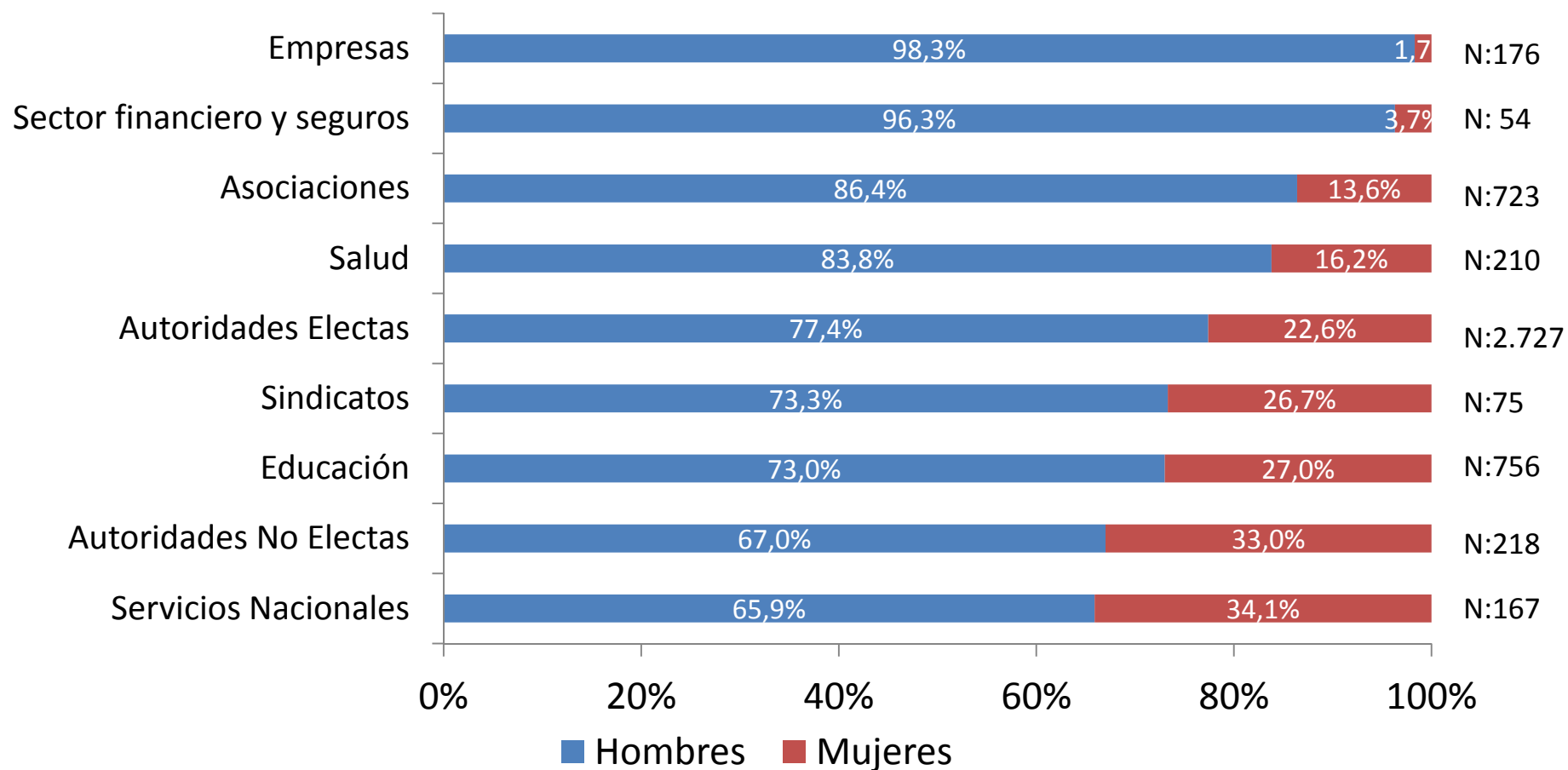
## Definición de sectores

- **Educación:** Rectores/as, decanos /as y jefes/as de carrera en Universidades, Institutos Profesionales y Centros de Formación Técnica.
- **Salud:** Autoridades en clínicas y hospitales incluyendo la presidencia, gerencia general y dirección médica (tanto estatal como no estatal).
- **Sector financiero:** AFPs y Banco Central incluyendo gerencia, presidencia y dirección.
- **Asociaciones:** Incluye Presidencia y Dirección de gremios y colegios profesionales.
- **Empresas:** incluye Presidencia, Gerencia general y Dirección en mineras, salmoneras, Retail y Celulosas.
- **Sindicatos:** Incluye Presidencia y Dirección de sindicatos.
- **Sector político electos:** Incluye alcaldes/as, senadores/as, diputados/as y concejales/as.
- **Sector público no electo:** Incluye intendencia, ministros/as de Corte Suprema, ministros, superintendencias, ministros/as de corte de apelaciones.
- **Servicios públicos:** Incluye servicios nacionales y autoridades superiores de fuerzas armadas y de orden.

## Principales tendencias

- Presencia significativamente menor de mujeres en niveles altos de dirección en el país: 21,7% de las mujeres (1.107 casos) y 78,8% de los hombres (3999 casos).
- Inclusión de la mujer en puestos altos de decisión se da en forma mucho más significativa en el ámbito público que en el sector privado.
- En las empresas y sector financiero es donde se observan los más bajos niveles de incorporación de la mujer en cargos de alta responsabilidad (1,7 y 3,7%, respectivamente).
- En el ámbito de la educación (27%) y dirección de servicios públicos (34,1%) se dan los porcentajes de mayor incorporación de mujeres en cargos de alta responsabilidad.
- En todos los sectores se advierte una pirámide de poder, donde, en la medida en que se asciende en dicha pirámide, las mujeres ocupan porcentualmente menores cargos que los hombres.

## Relación hombre/mujer por sector

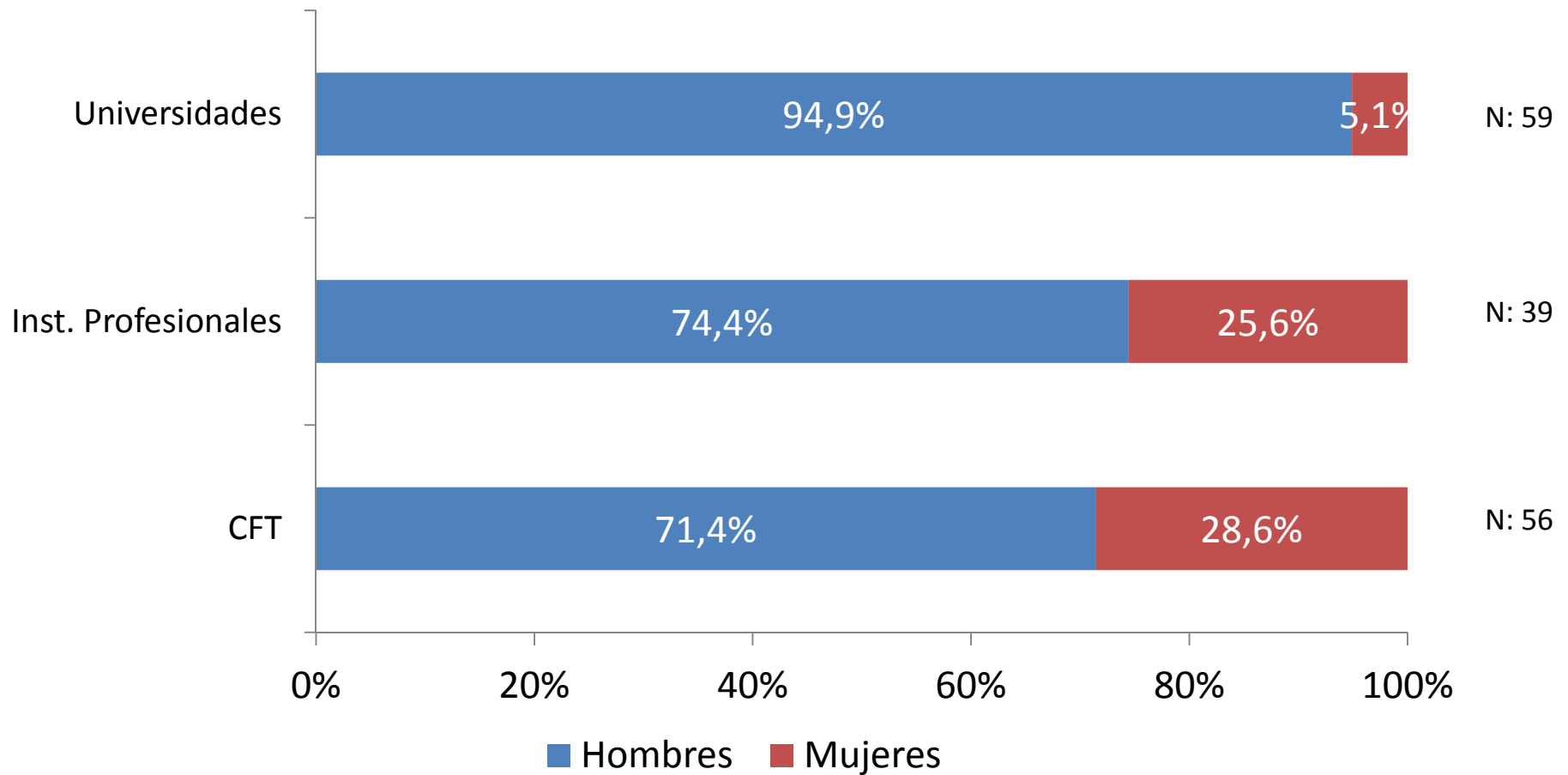


Fuente: Elaboración propia sobre la base de información de páginas web de empresas, sector financiero y seguros, asociaciones, salud, autoridades electas, sindicatos, educación, autoridades no electas y servicios nacionales.

- **Educación**

- Mientras más alto el nivel de institución de educación, menor es la presencia de mujeres en cargos de responsabilidad superior.
- Mientras más alto es el puesto de responsabilidad dentro de la institución, menor presencia de mujeres.
- Mientras más alejada de la capital, menor es la presencia de mujeres en cargos de responsabilidad superior.

## Educación Rectores (as) (%)

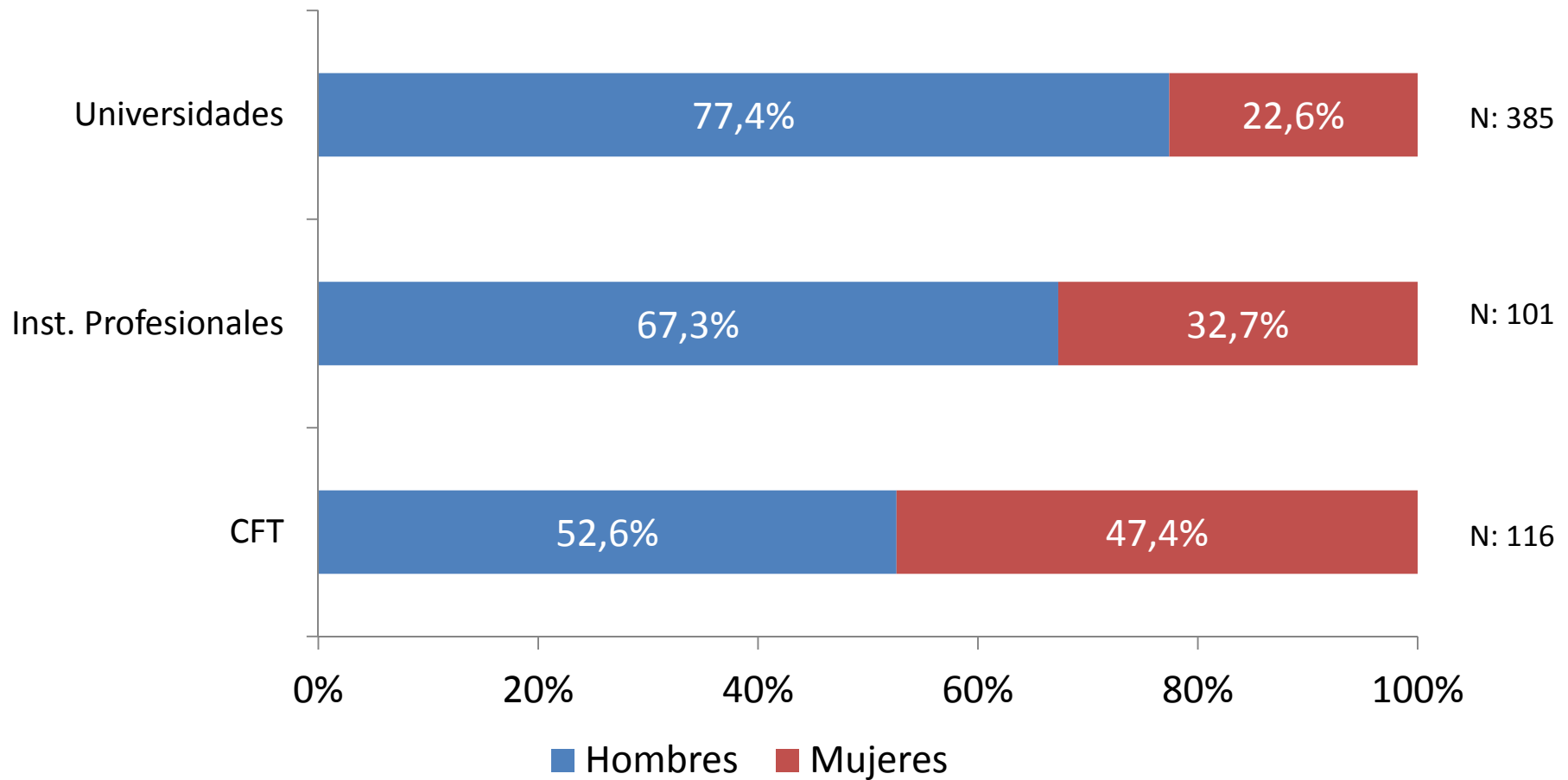


Fuente: Elaboración propia sobre la base de información de páginas web de universidades, institutos profesionales y centros de formación técnica.



# Educación

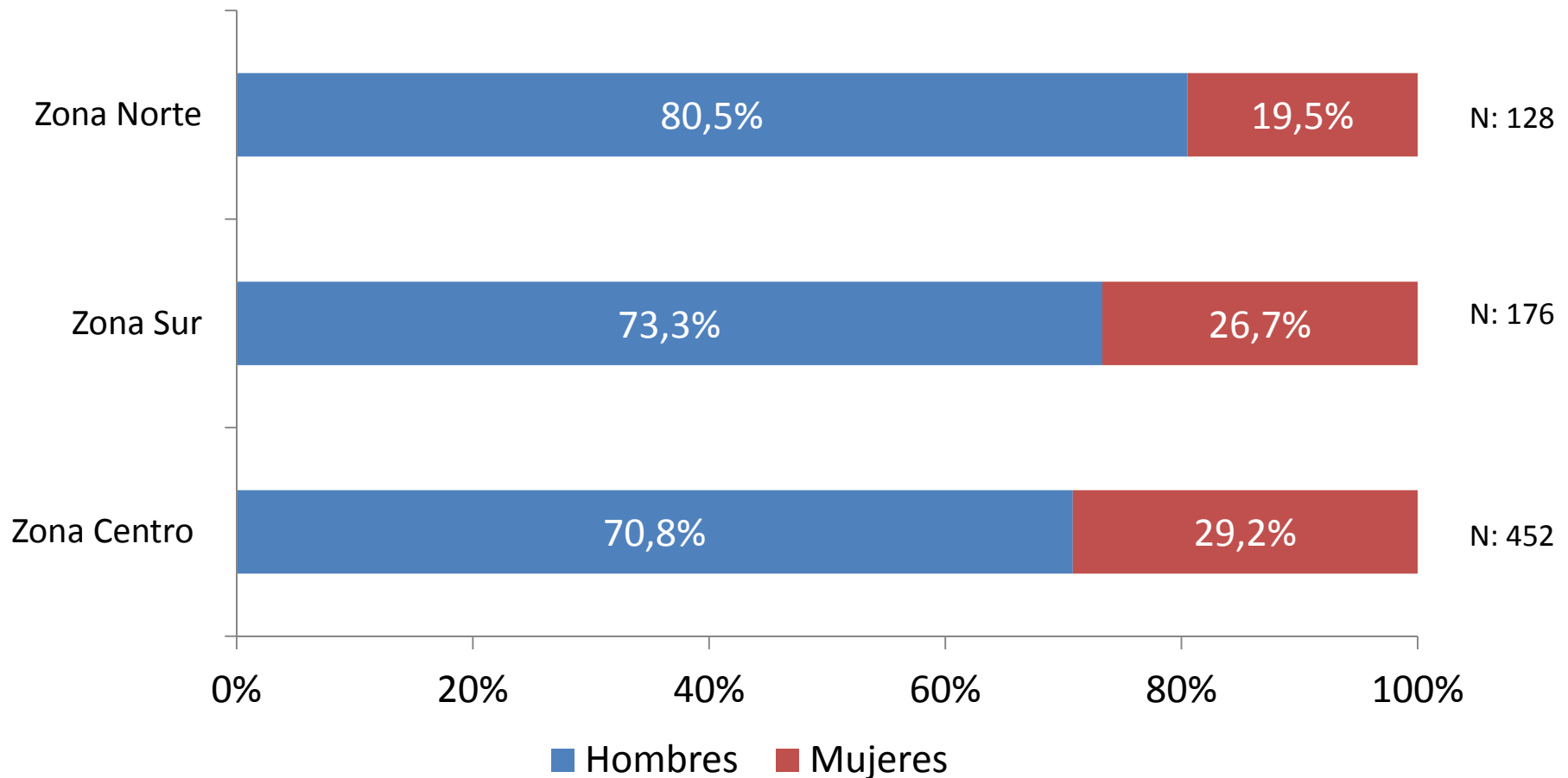
## Decano(a)/Jefe(a) de carrera (%)



Fuente: Elaboración propia sobre la base de información de páginas web de universidades, institutos profesionales y centros de formación técnica.

# Educación por Zona Geográfica

## Universidades, IP y CFT



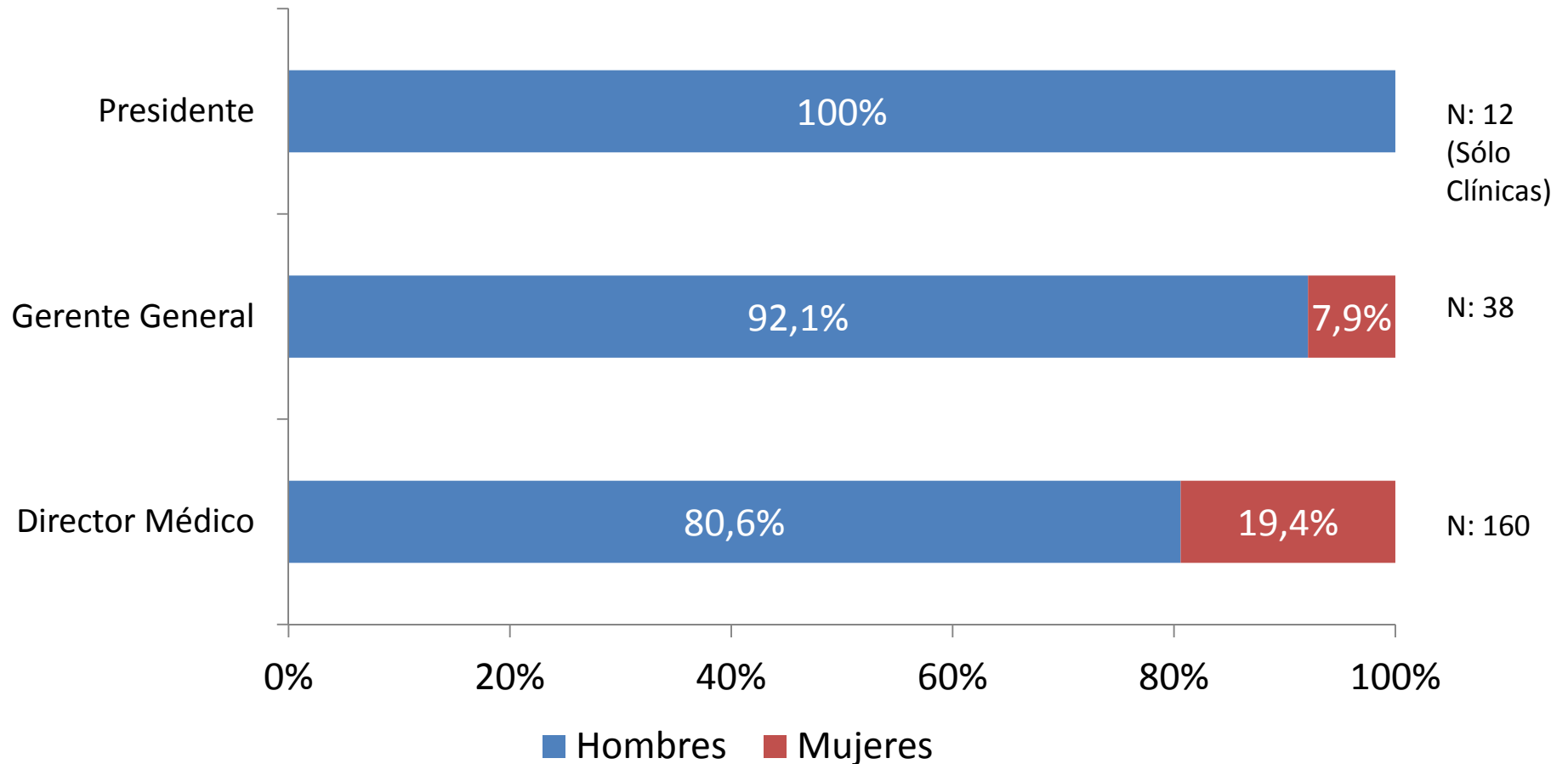
Fuente: Elaboración propia sobre la base de información de páginas web de universidades, institutos profesionales y centros de formación técnica.

- **Salud**

- Mientras más alto el cargo en clínicas y hospitales, menor presencia de mujeres.
- Mayor presencia de mujeres a nivel estatal que a nivel privado en direcciones médicas.
- Mayor presencia de mujeres en direcciones médicas en zonas norte y sur en comparación con la región metropolitana.

# Salud

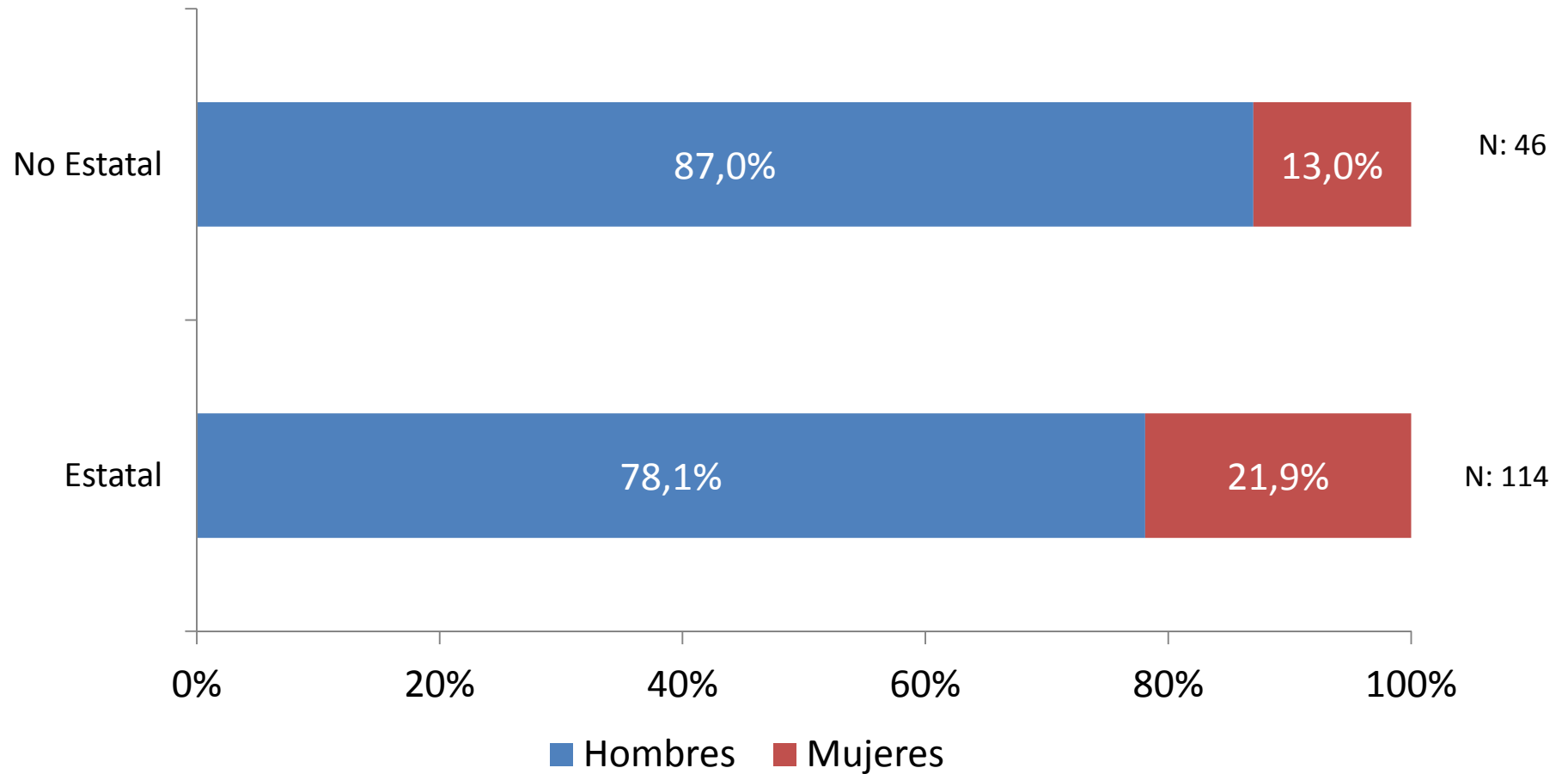
## Autoridades Clínicas y Hospitales



Fuente: Elaboración propia sobre la base de información de páginas web de clínicas y hospitales de Santiago.

# Salud

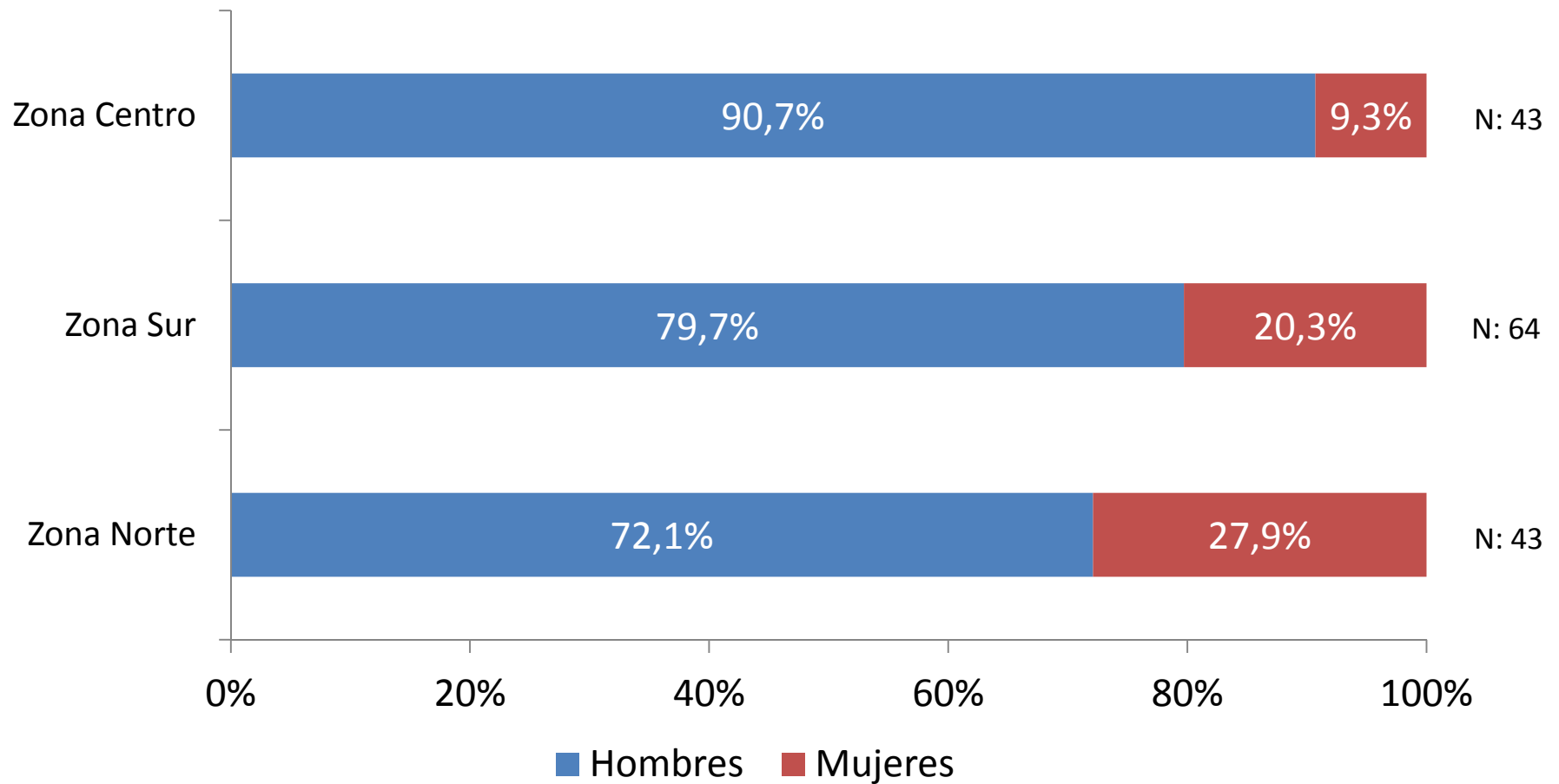
## Directores(as) Médicos(as)



Fuente: Elaboración propia sobre la base de información de páginas web de clínicas y hospitales de Santiago.

# Salud

## Directores(as) Médicos(as) por Zona

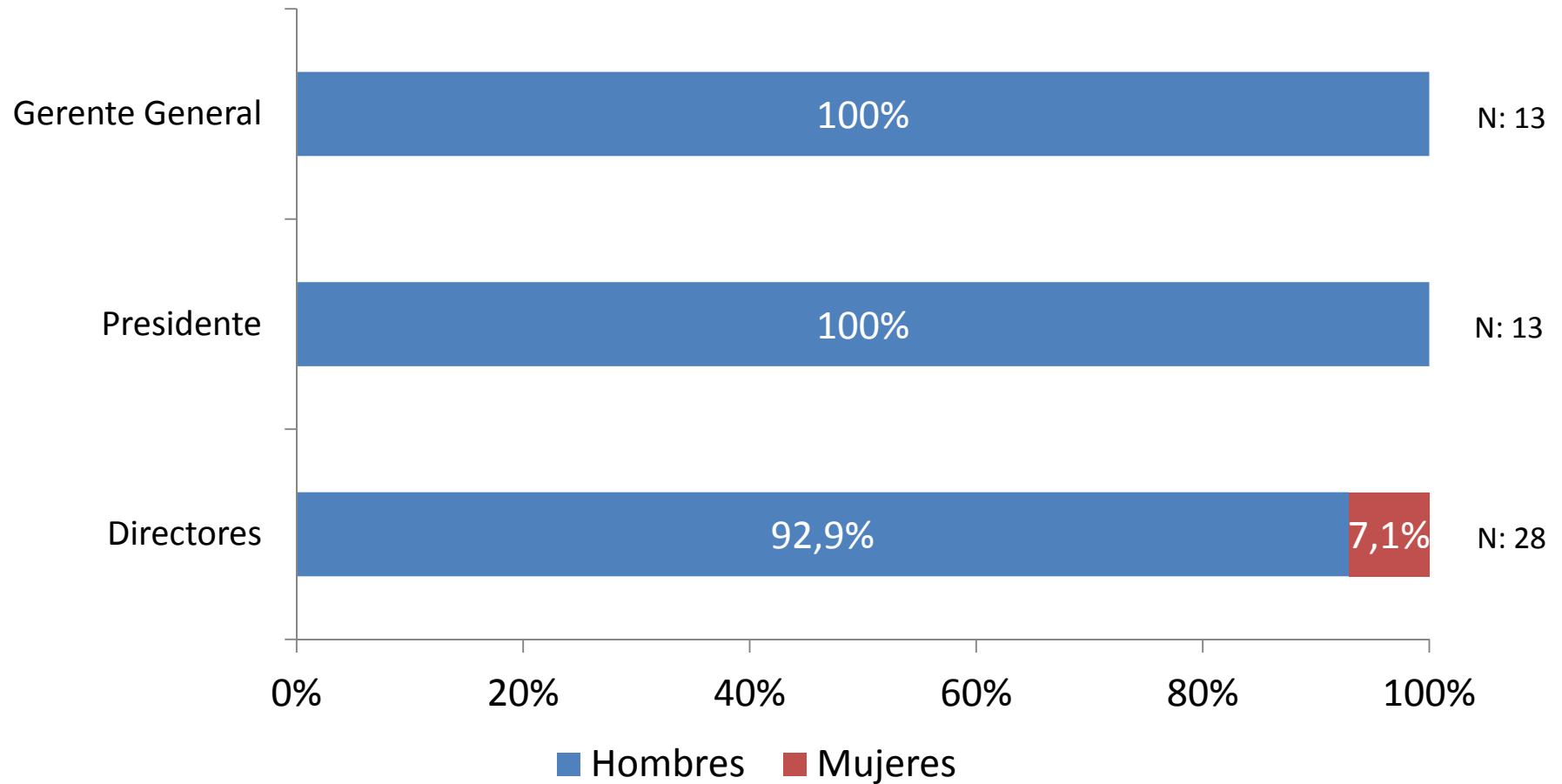


Fuente: Elaboración propia sobre la base de información de páginas web de clínicas y hospitales de Santiago.

- **Sector Financiero**

- No hay presencia de mujeres a niveles superiores, es decir, gerencia y presidencia.
- Sólo a nivel de los directorios se observa una mayor presencia de mujeres en estos puestos de poder.

## Sector Financiero y AFP (Banco Central y AFPs)

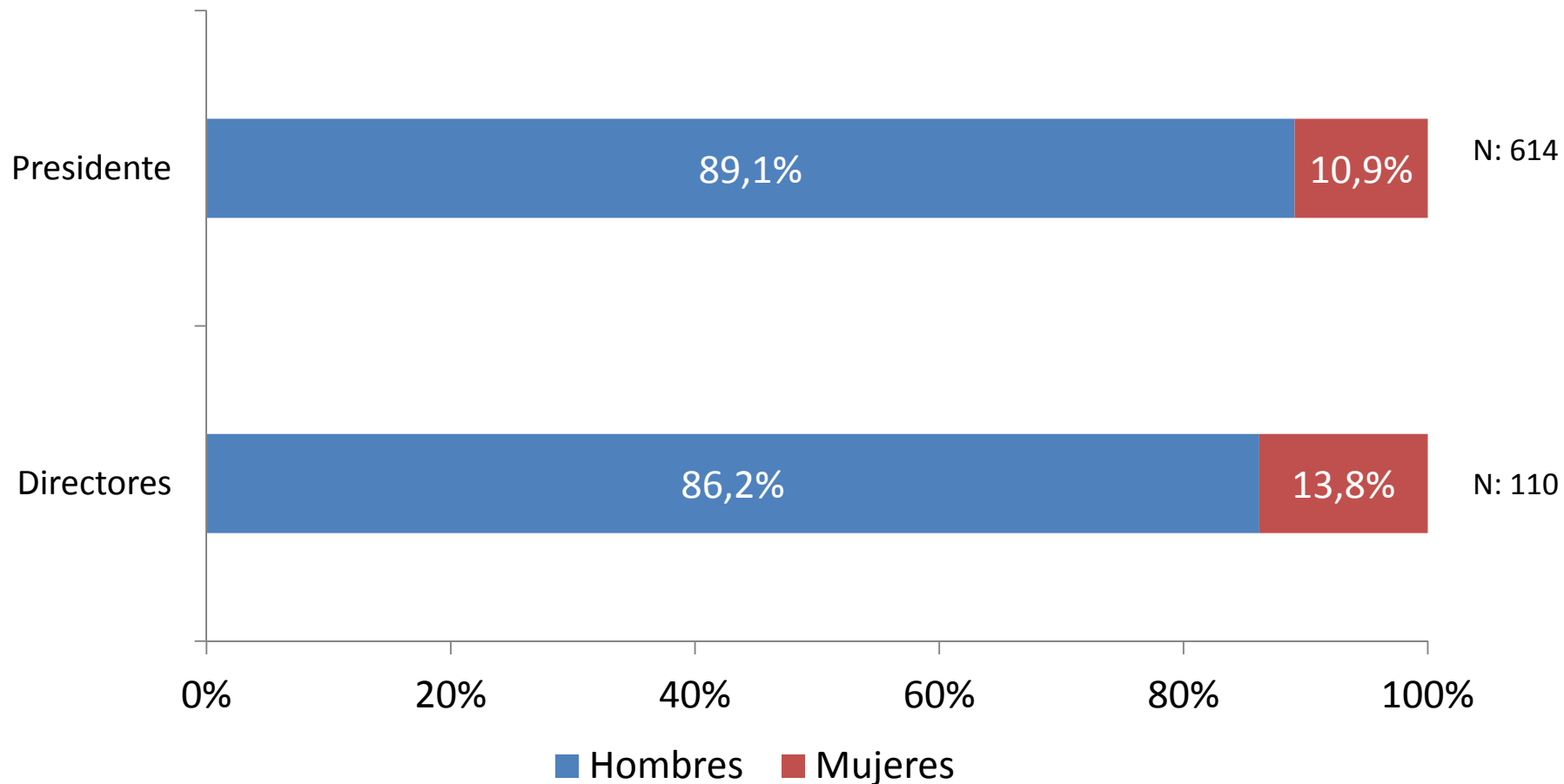


Fuente: Elaboración propia sobre la base de información de páginas web de AFPs y Banco Central.



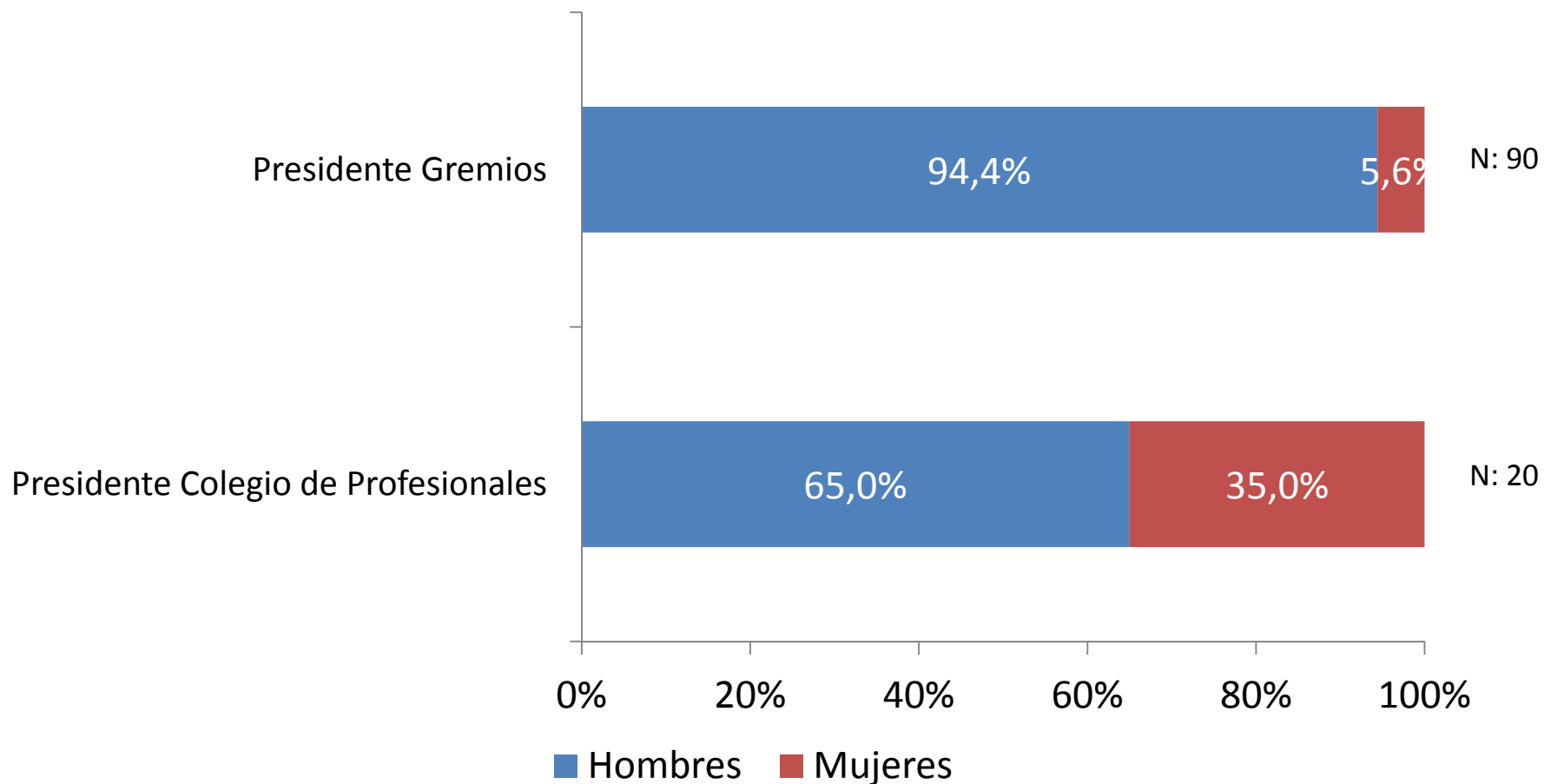
- **Gremios y asociaciones profesionales**
- Mientras más alto el cargo de responsabilidad, menor es la presencia de mujeres.
- Mayor presencia de mujeres en colegios profesionales (35%) que en gremios empresariales (5,6%).

## Asociaciones (Gremios y Colegio de Profesionales)



Fuente: Elaboración propia sobre la base de información de páginas web gremios ProChile y Colegio de profesionales respectivos.

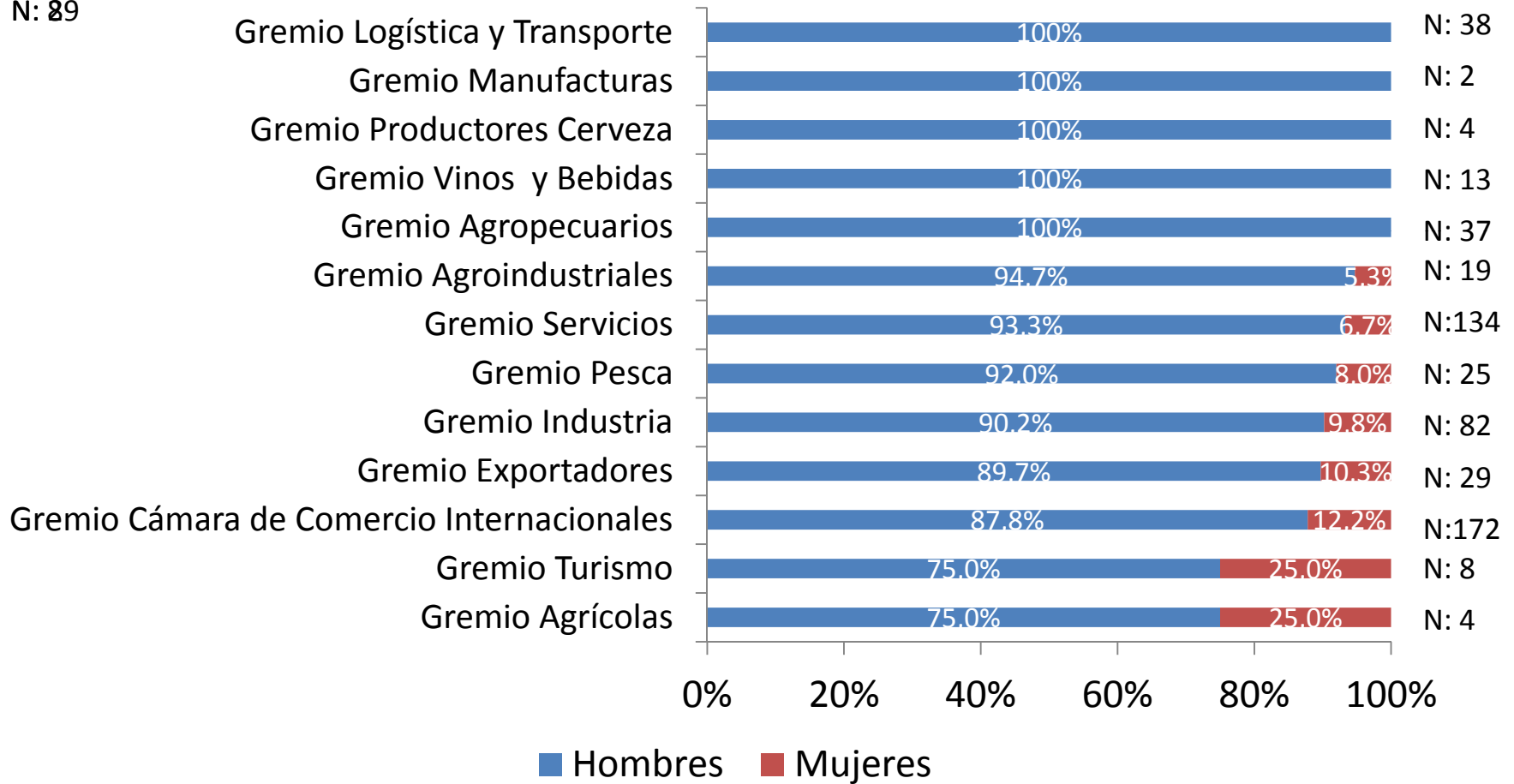
## Asociaciones (Gremios y Colegio de Profesionales)



Fuente: Elaboración propia sobre la base de información de páginas web de clínicas y hospitales de Santiago.

# Gremios por sector económico

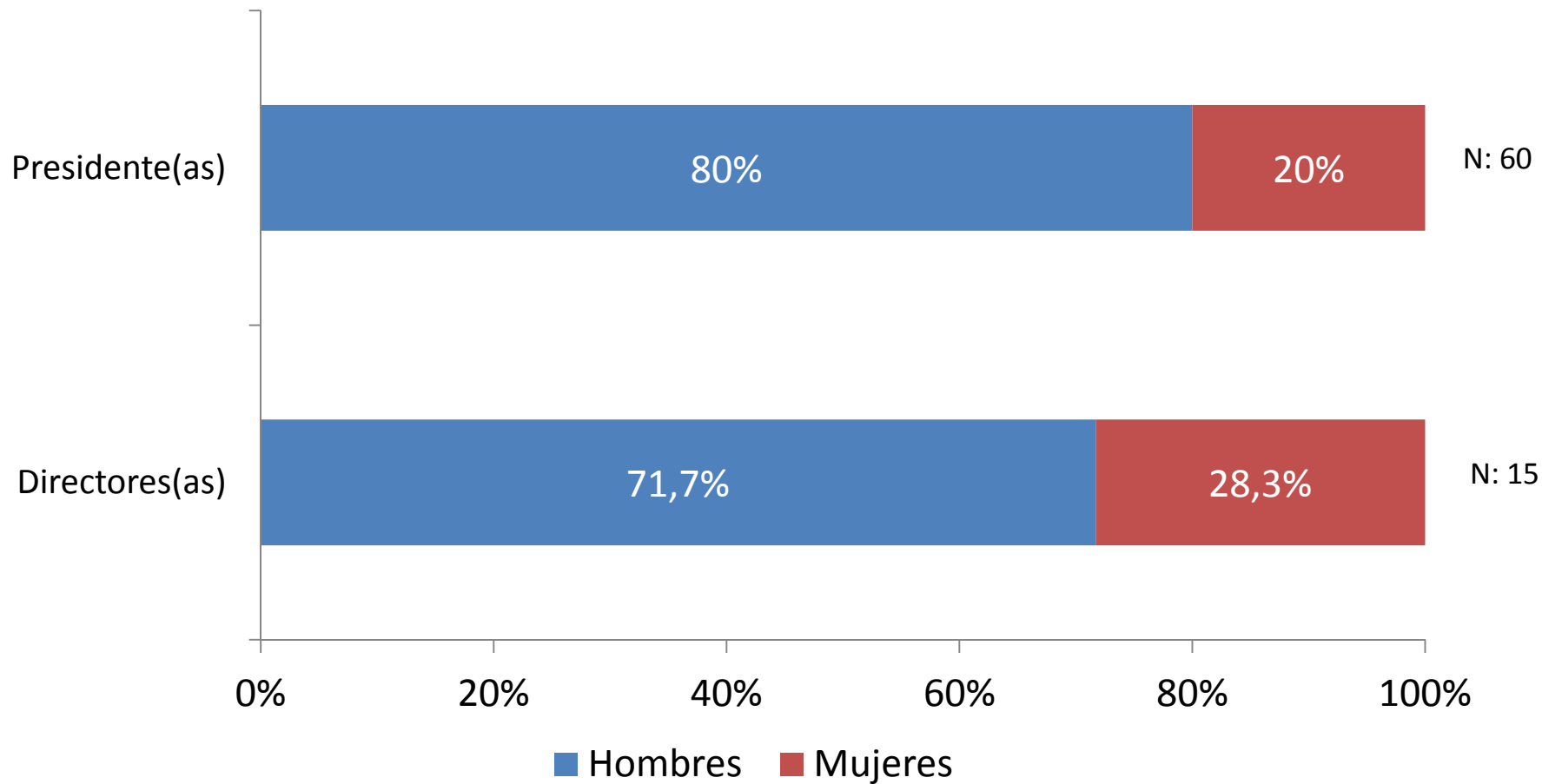
N: 89



Fuente: Elaboración propia sobre la base de información de páginas web de gremios ProChile

- **Sindicatos**
- Comparativamente, mayor presencia de mujeres en cuerpos directivos.
- Sin embargo, se replica pirámide de poder: mayor presencia de hombres en cargos superiores.

# Sindicatos

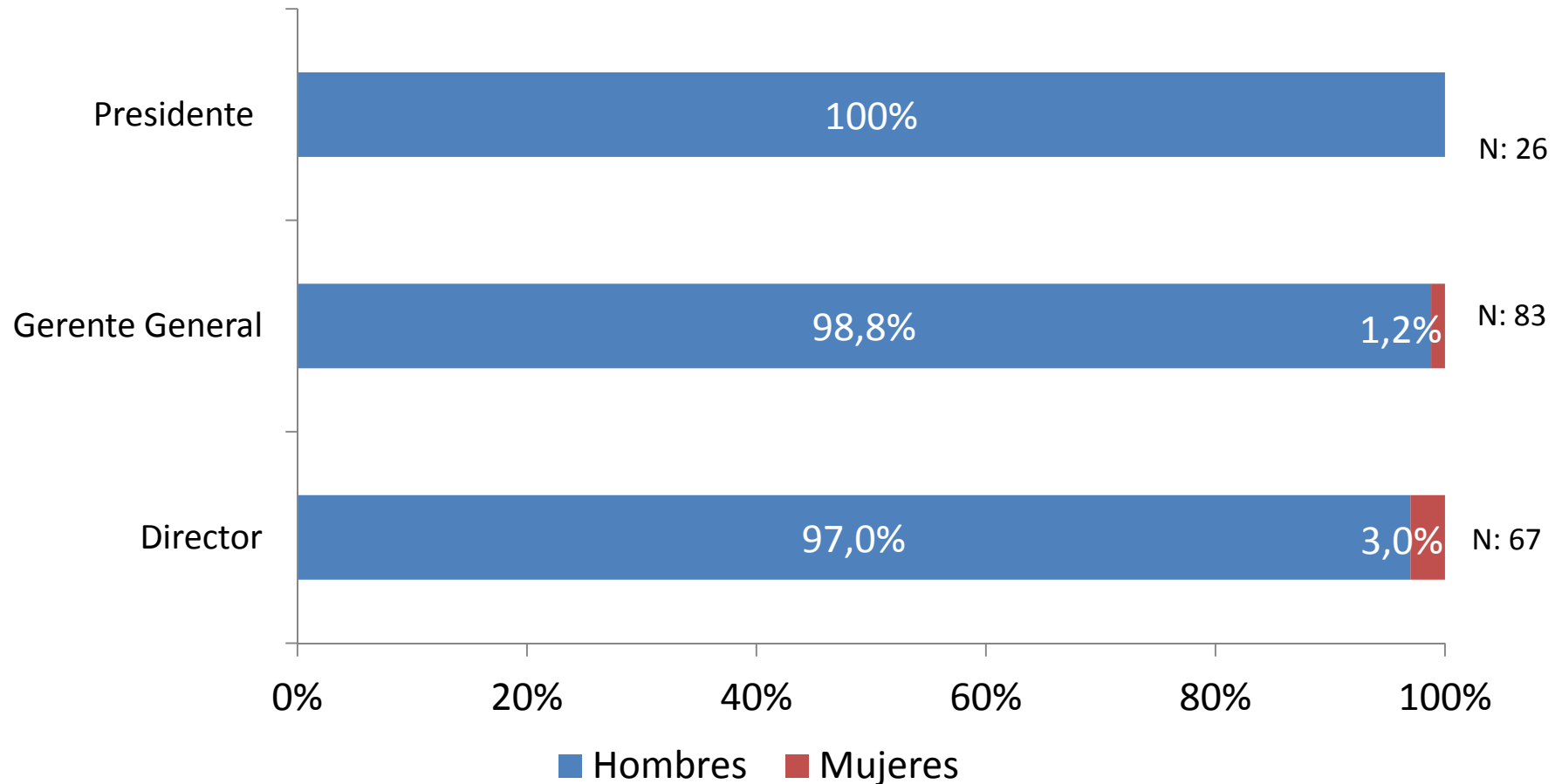


Fuente: Elaboración propia sobre la base de información de páginas web de sindicatos respectivos.

- **Empresas**
- Participación de mujeres en cargos de responsabilidad superior en grandes empresas no supera 3%.
- Esta participación sólo se da en el sector del retail. Sin embargo, en este sector no hay presencia de mujeres a nivel de la presidencia en los holdings.

# Empresas

(Mineras, Salmoneras, Retail y Celulosas)

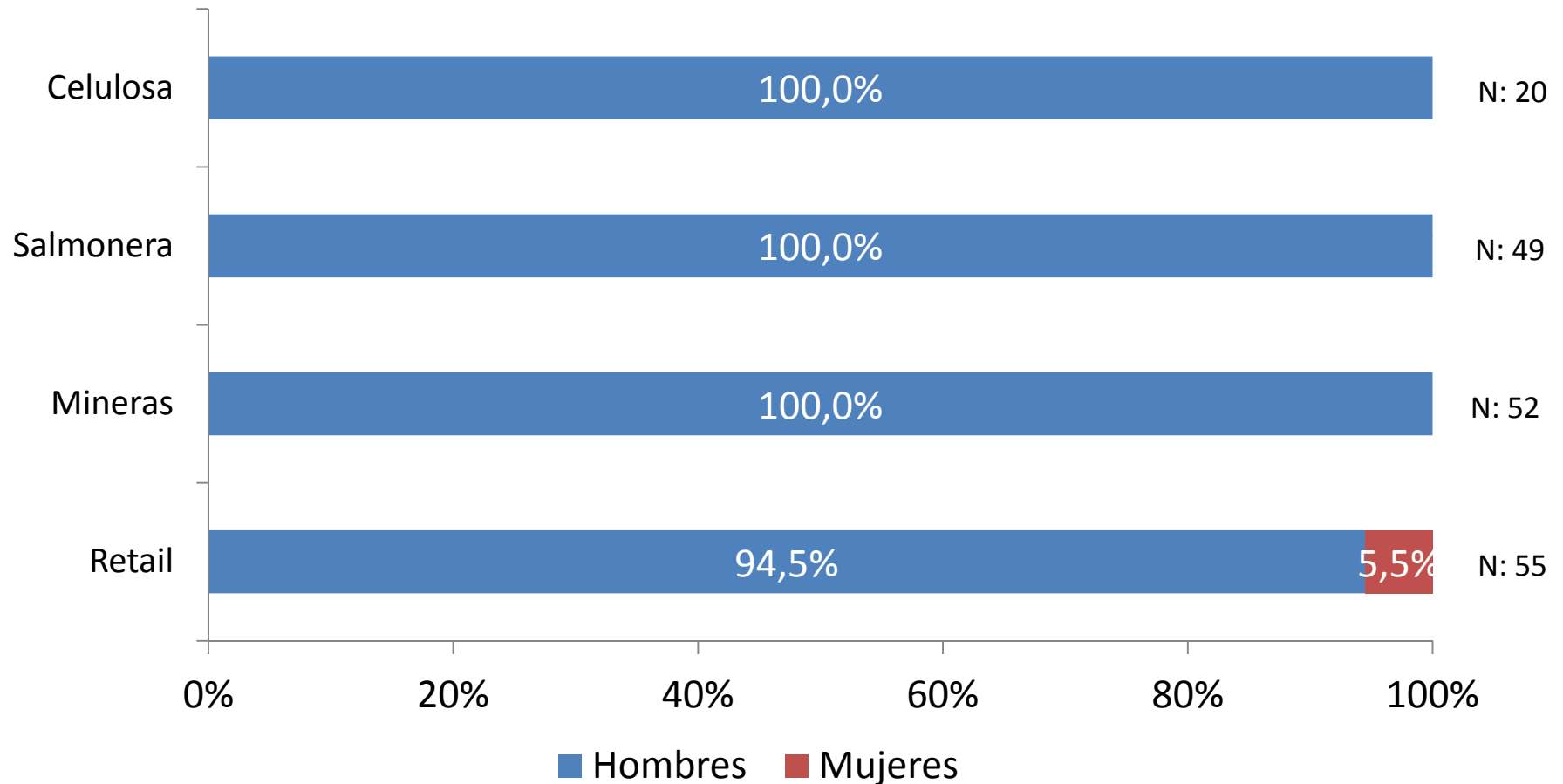


Fuente: Elaboración propia sobre la base de información de páginas web de mineras y canteras, exportadoras de salmones, retail y celulosas.



# Empresas

(Mineras, Salmoneras, Retail y Celulosas)

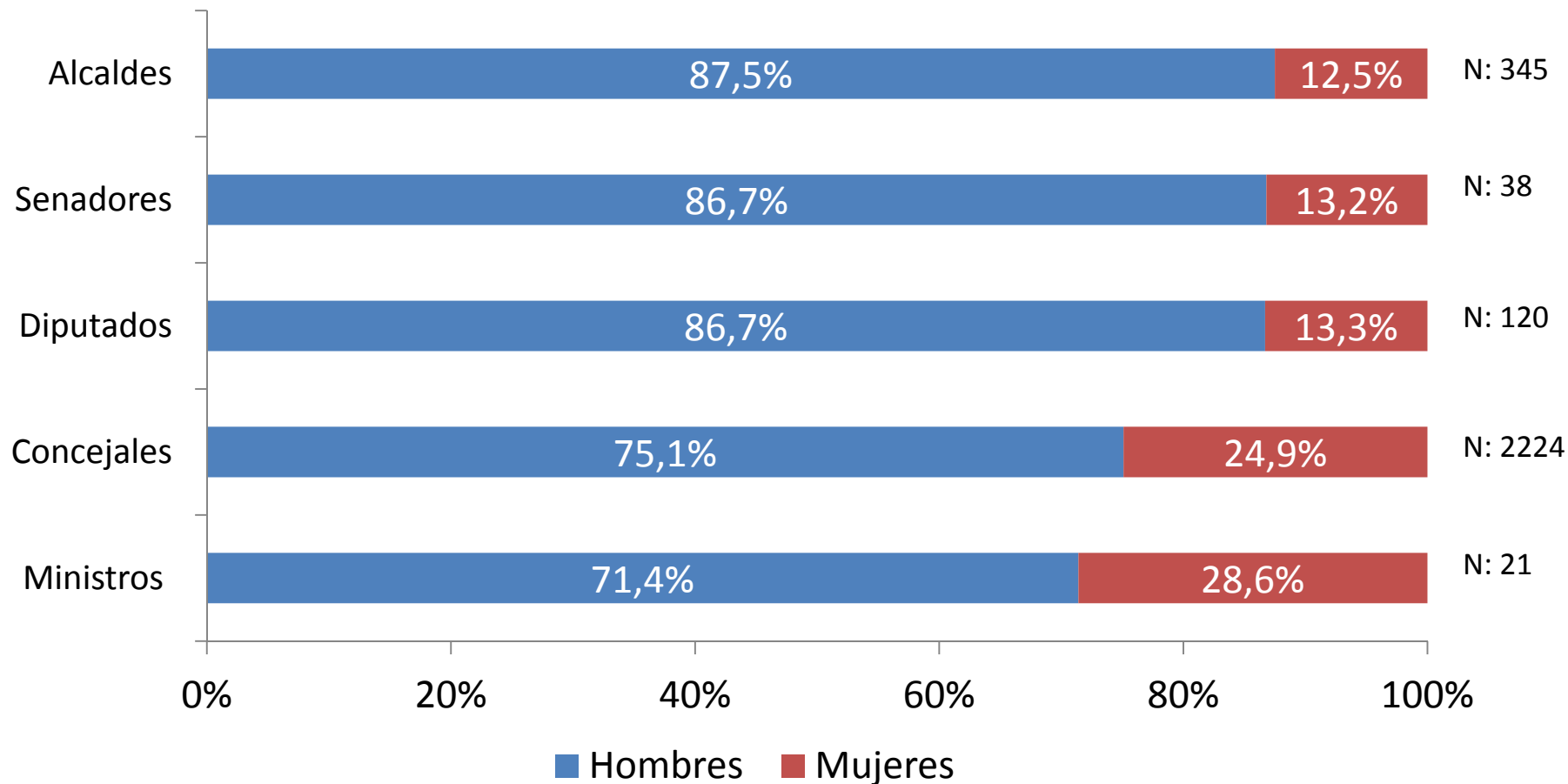


Fuente: Elaboración propia sobre la base de información de páginas web de mineras y canteras, exportadoras de salmones, retail y celulosas.

- **Sector político (electo y no electo)**
  - Niveles de presencia de mujeres muy similares en alcaldes, senadores y diputados. Aumenta en concejales, probablemente por sistema proporcional que permite mayores cupos y menor escala en pirámide de poder.
  - Menor presencia de mujeres en designaciones de intendentas (13,3%) que de ministras (28,6%). Sin embargo, la presencia de mujeres en el sector político no electo es mayor que en el sector electo.
  - En el Poder judicial se replica pirámide de poder: a mayor responsabilidad, menor presencia de mujeres.
  - Donde se observa mayor inserción de mujeres es como directoras de servicios a nivel estatal; es decir, a un nivel “intermedio-superior” dentro de la organización estatal.

## Sector Político

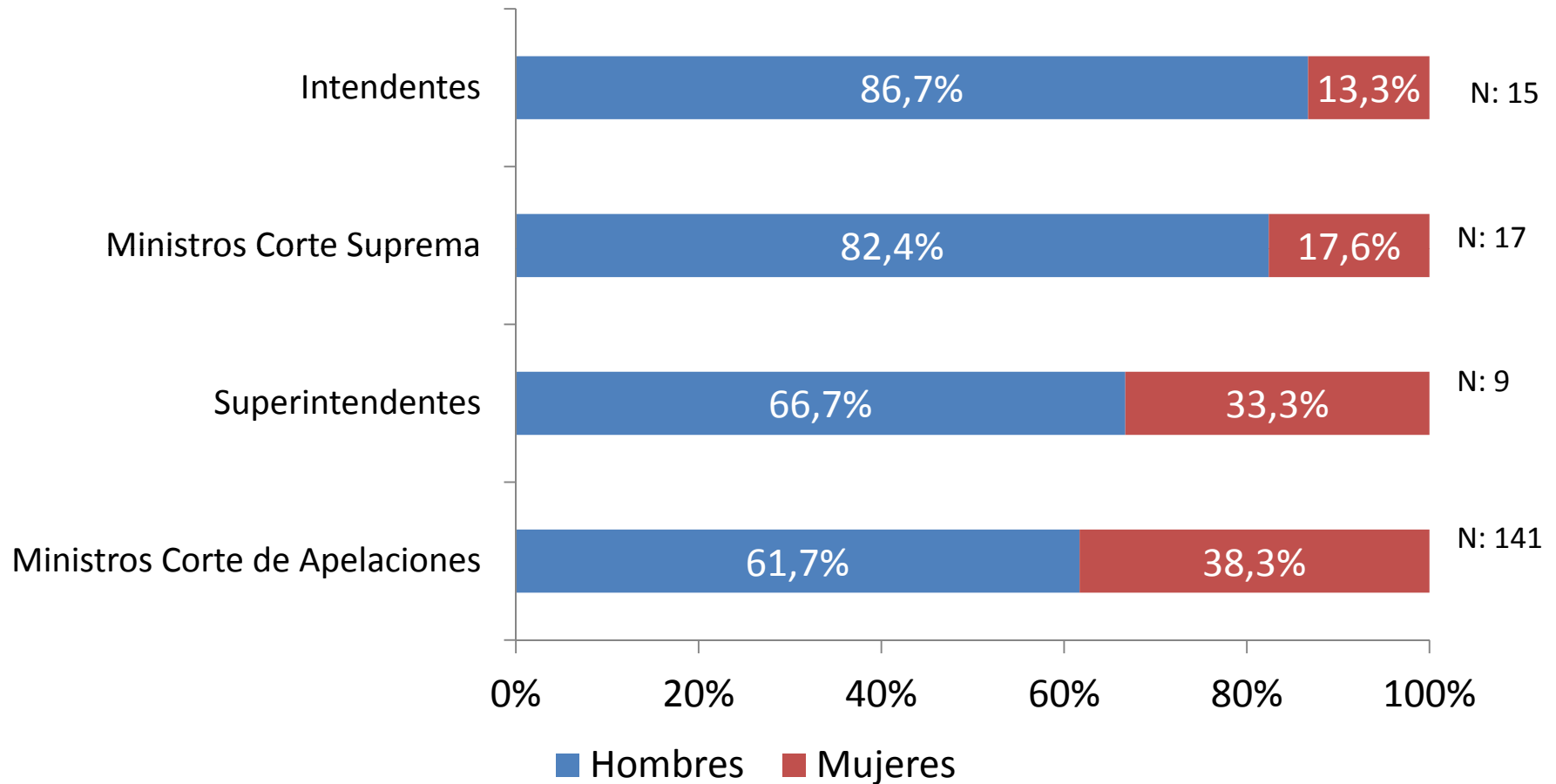
### Autoridades electas y no electas



Fuente: Elaboración propia sobre la base de información de páginas de cámara de diputados, cámara de senadores, gobierno de Chile y emol.cl (listado de alcaldes y concejales electos).

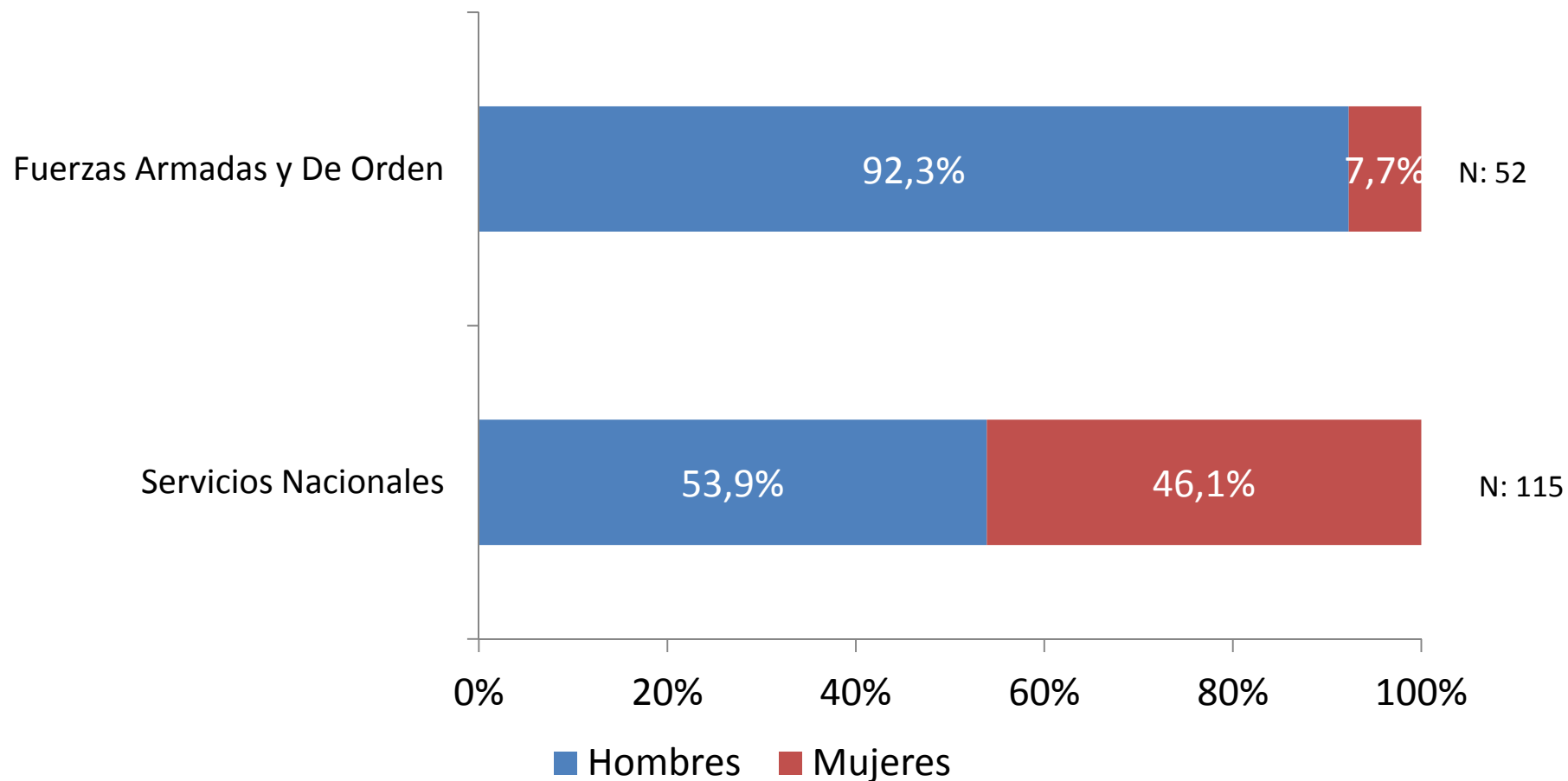
## Sector Público

### Otras autoridades no electas



Fuente: Elaboración propia sobre la base de información de páginas web del Poder judicial, Corte de apelaciones, intendencias y superintendencias de Chile.

## Directores/as de servicios y oficiales de alta graduación



Fuente: Elaboración propia sobre la base de información de páginas web de Carabineros de Chile, Fuerzas Armadas, Ejército, PDI, Aduana, Correos de Chile, Servicio de Registro Civil, Servicio de Impuestos Internos, SENAME, SERNAC, SERNAM, SERNAPECSA, SERNATUR y Servicio agrícola y ganadero.

## Conclusiones

- Se advierte una baja incorporación de mujeres en niveles altos de toma de decisión. No parece ser un problema exclusivo del sistema político, sino más bien uno estructural de esta sociedad, pues se observa dicha dinámica en una gran gama de sectores de la vida nacional.
- La pirámide de poder se da entre los diversos sectores y actores colectivos de la esfera pública, siendo a nivel de las empresas donde se observan las más bajas tasas de incorporación de mujeres a las esferas superiores de poder.
- Dentro de cada sector se replica esta estructura piramidal del poder, donde las mujeres acceden con mayor facilidad a posiciones de poder en cargos inferiores.
- Incluso en sectores donde se podría esperar una mayor presencia de mujeres (sector salud y educación), las tasas de participación de mujeres en posiciones de poder todavía son bajas.
- El Estado de Chile es donde se da una mayor participación de mujeres en cargos de dirección de servicios.